



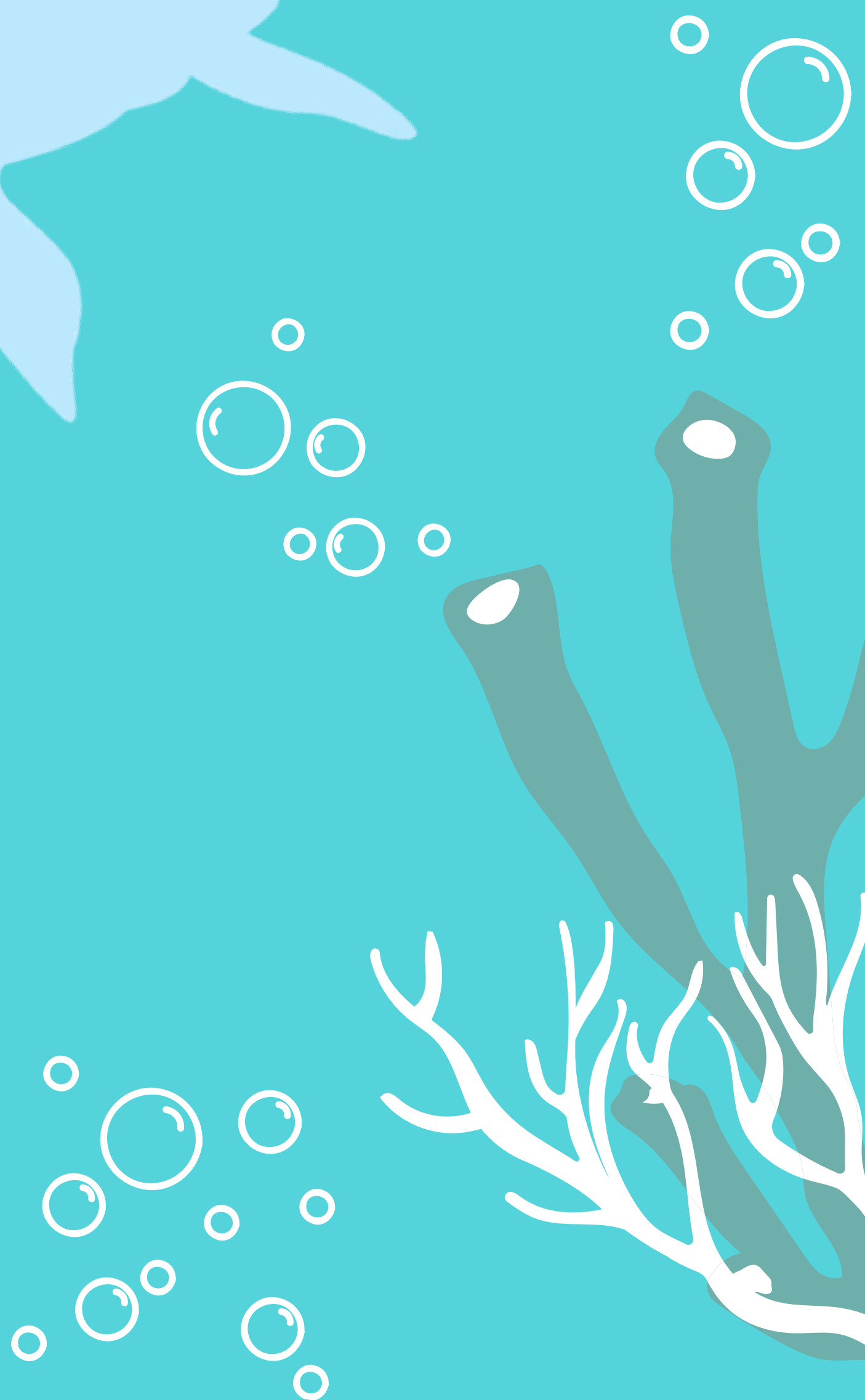
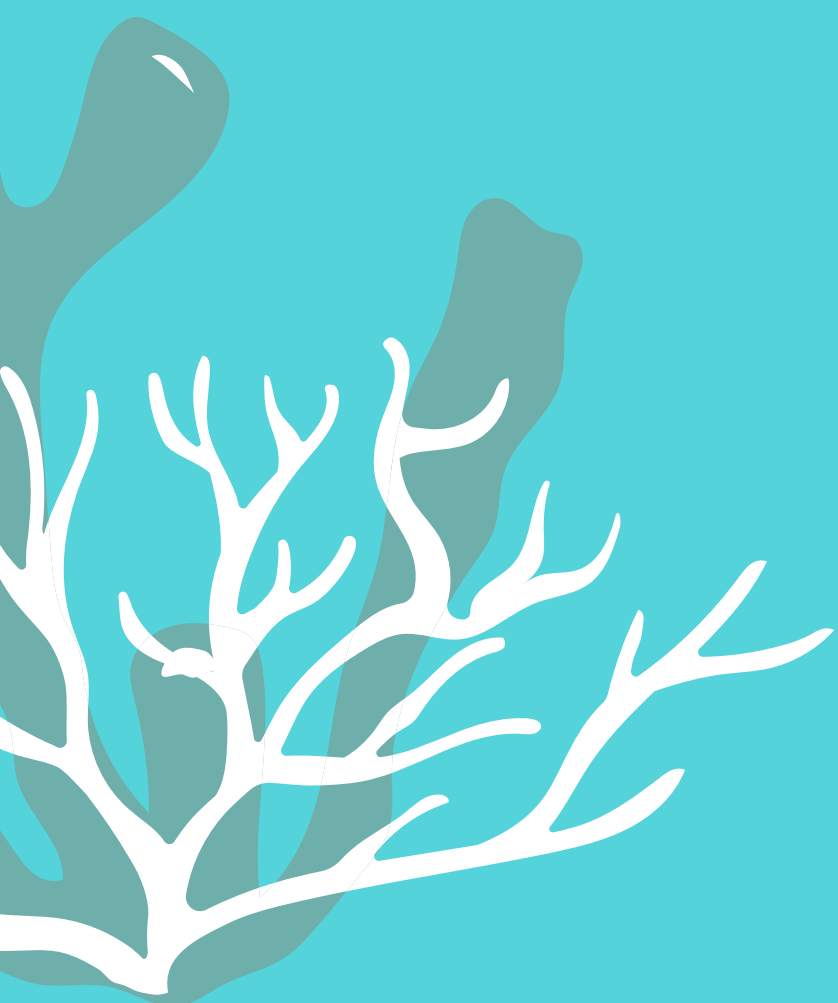
Tortues marines

Nageons avec les tortues

www.edu.fondation-vilebrequin.com



NAGEONS AVEC LES TORTUES



Découvrez cet animal emblématique avec l'association Te mana o te moana



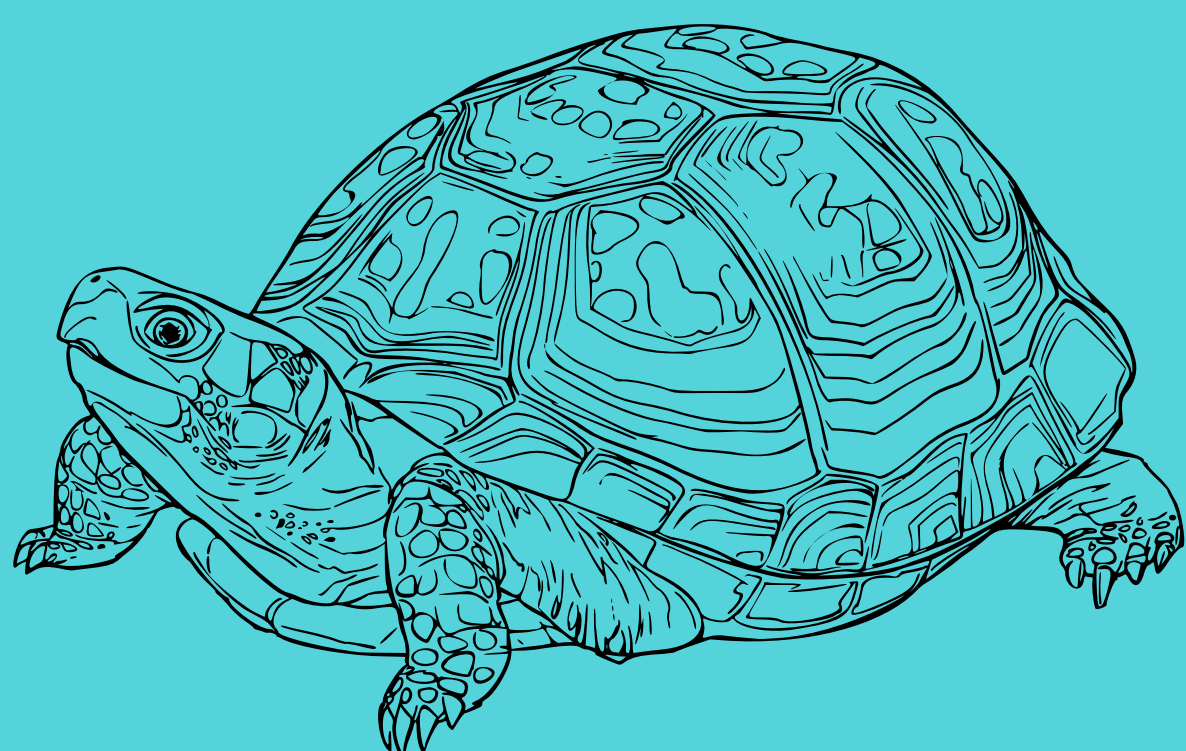
QU'EST CE QU'UNE TORTUE MARINE ?

Les tortues sont des reptiles

Quelles sont leurs caractéristiques ?

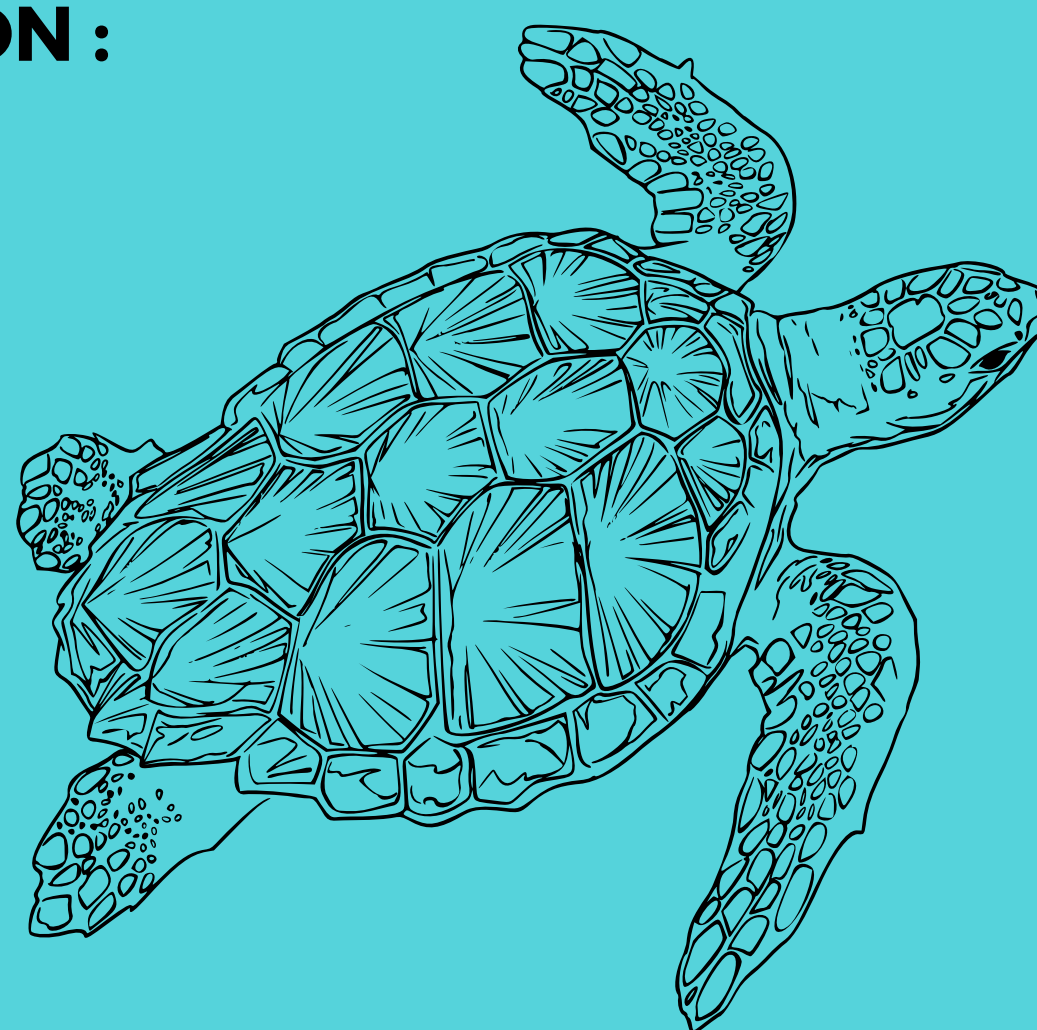
- Animaux à sang froid : ils régulent leur température en fonction de l'environnement (déplacement à l'ombre pour se refroidir et au soleil pour se réchauffer).
- Ils sont ovipares pour la plupart (ils pondent des œufs)
- Des écailles recouvrent leur peau
- Ils respirent de l'air (présence de poumons)

COMPARAISON :



Tortue terrestre ou aquatique

- Rétracte tête et pattes pour se protéger
- Griffes au bout des pattes



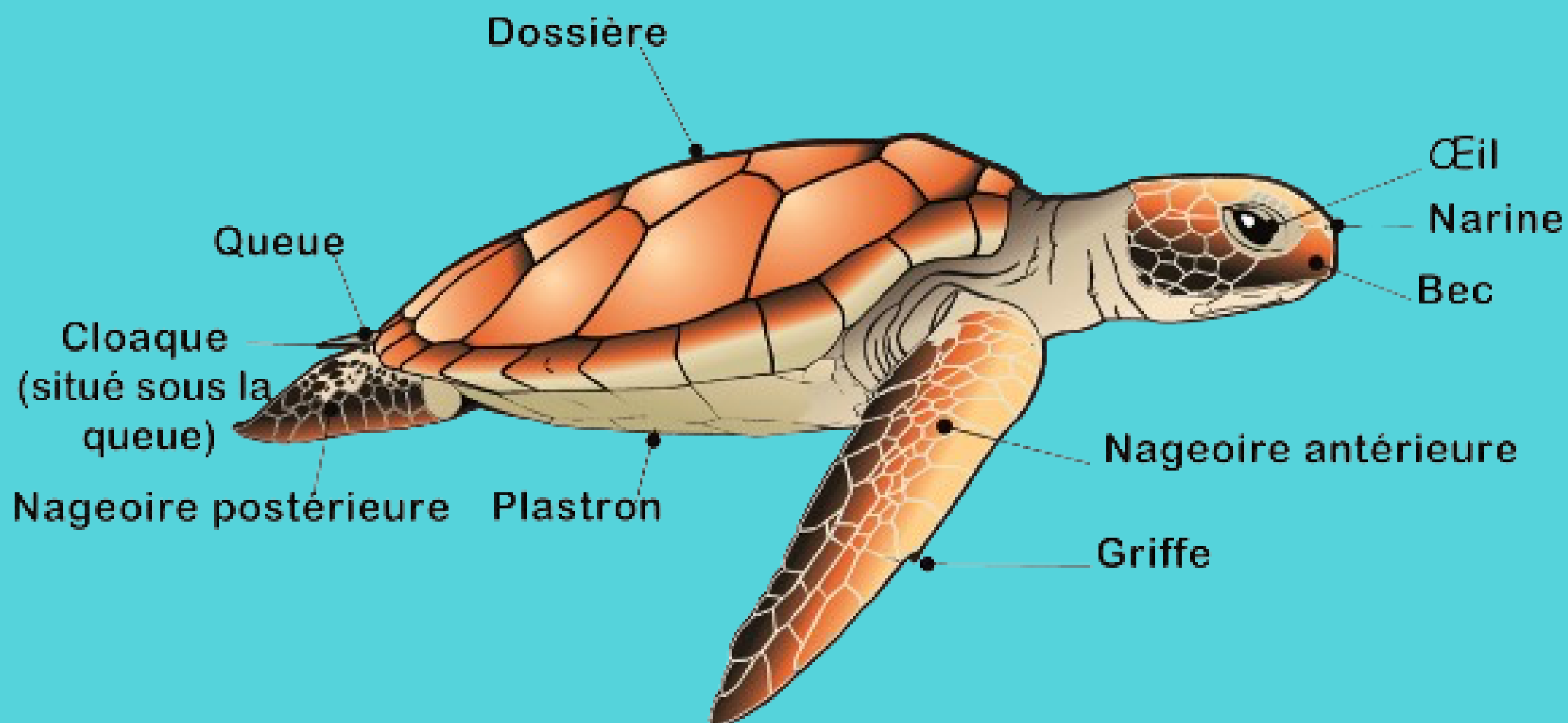
Tortue marine

- Incapable de rentrer sa tête et ses nageoires dans sa carapace
- Nageoires à la place des pattes
- Fuite face aux prédateurs : vitesse et camouflage

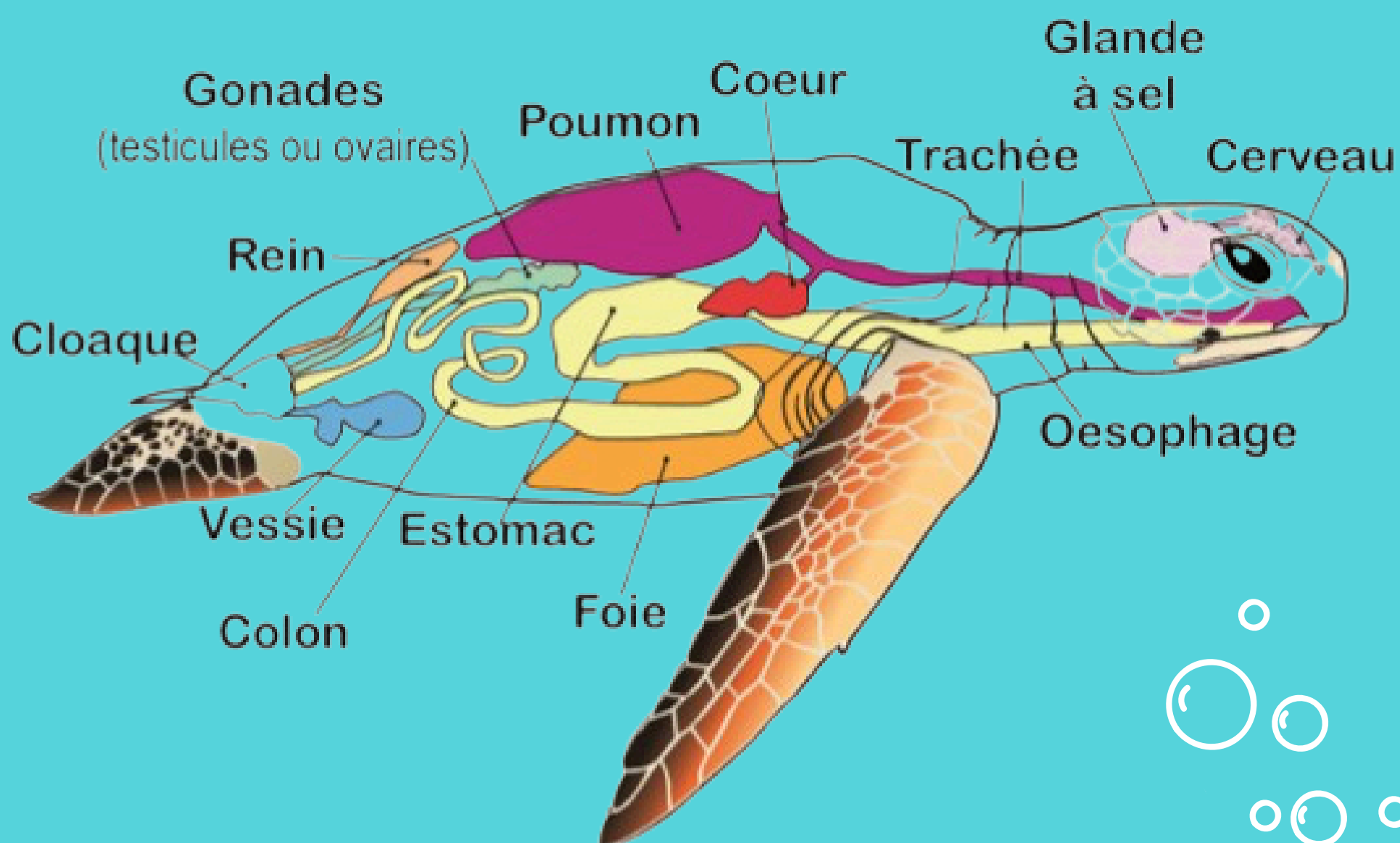


L'ANATOMIE DES TORTUES MARINES

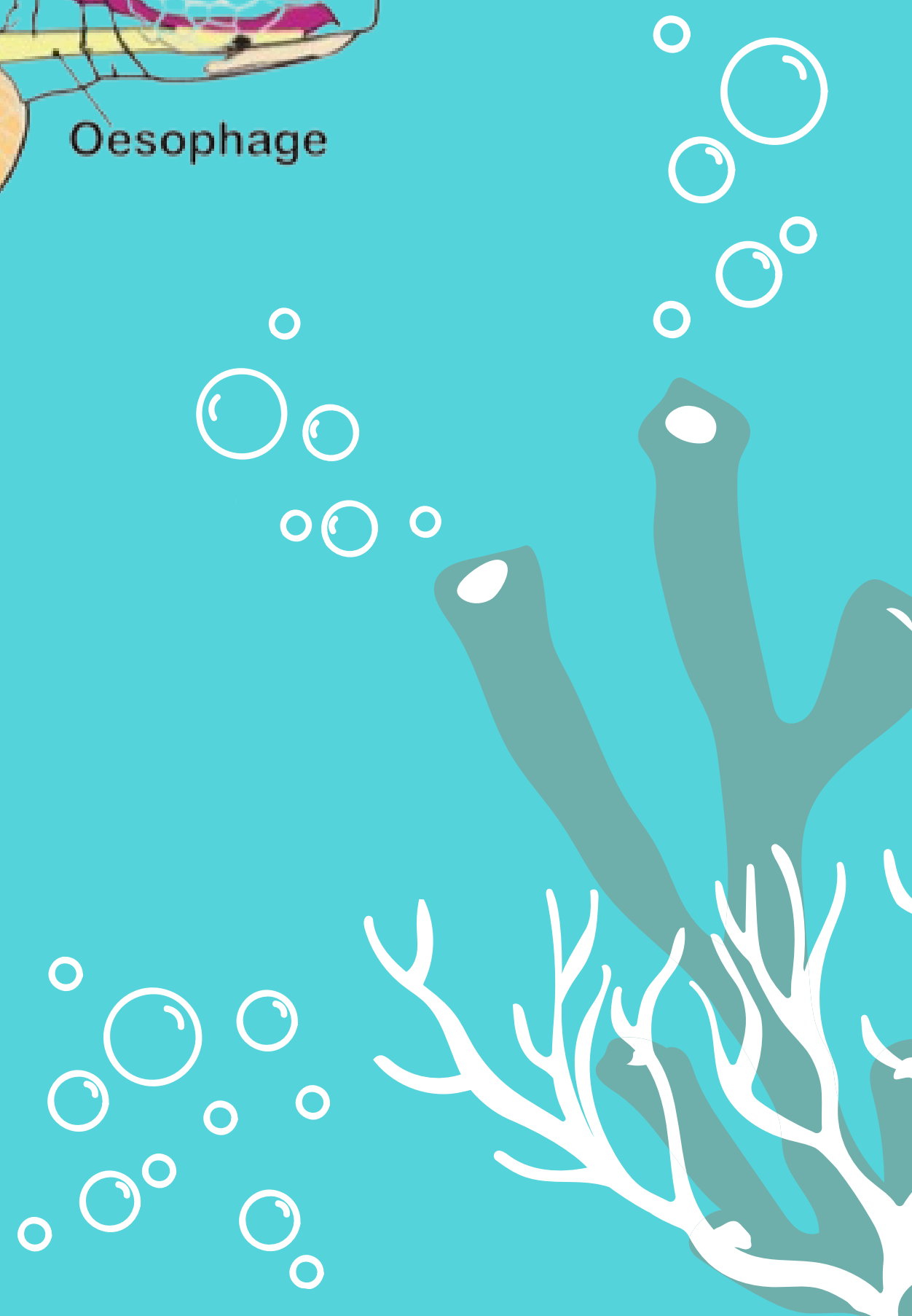
Anatomie externe :



Anatomie interne :



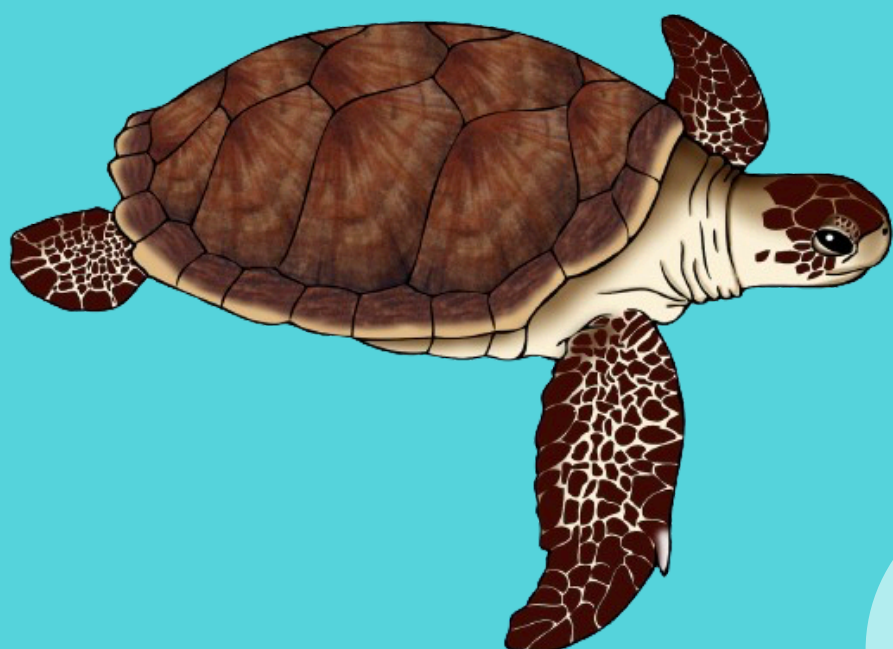
Les glandes à sel situées près des conduits lacrymaux, permettent d'éliminer le sel et de maintenir l'humidité de l'œil quand la tortue est hors de l'eau.





LES 7 DIFFÉRENTES ESPÈCES

Tortue verte

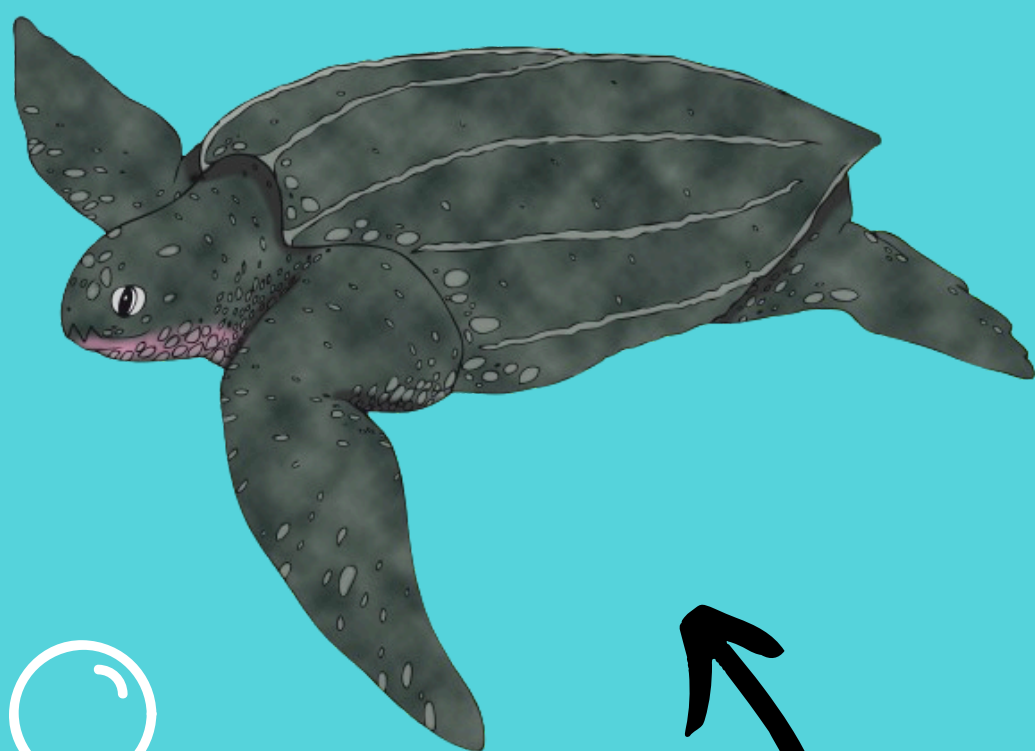


Tortue imbriquée

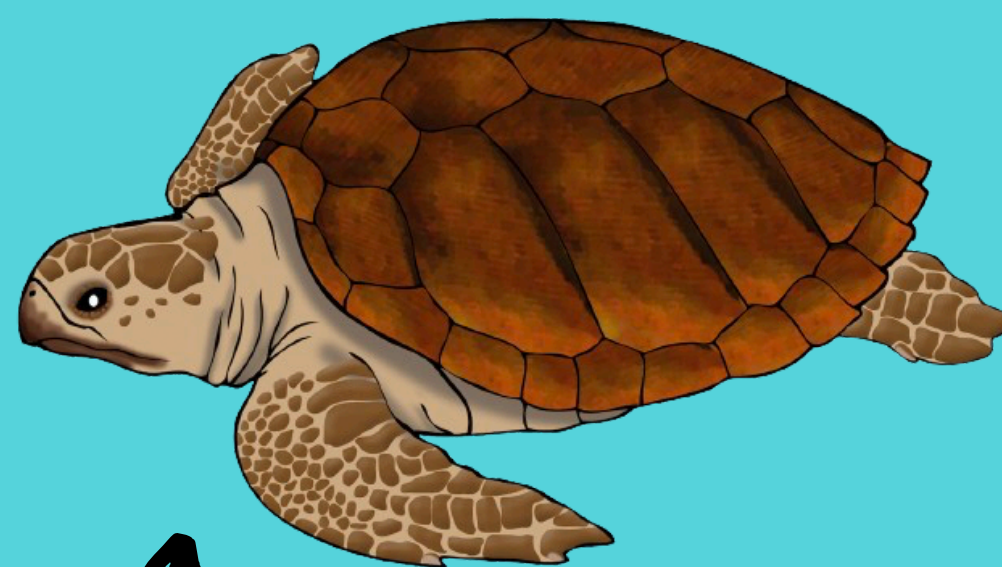


Les tortues vertes et imbriquées sont les 2 espèces les plus communes en Polynésie française

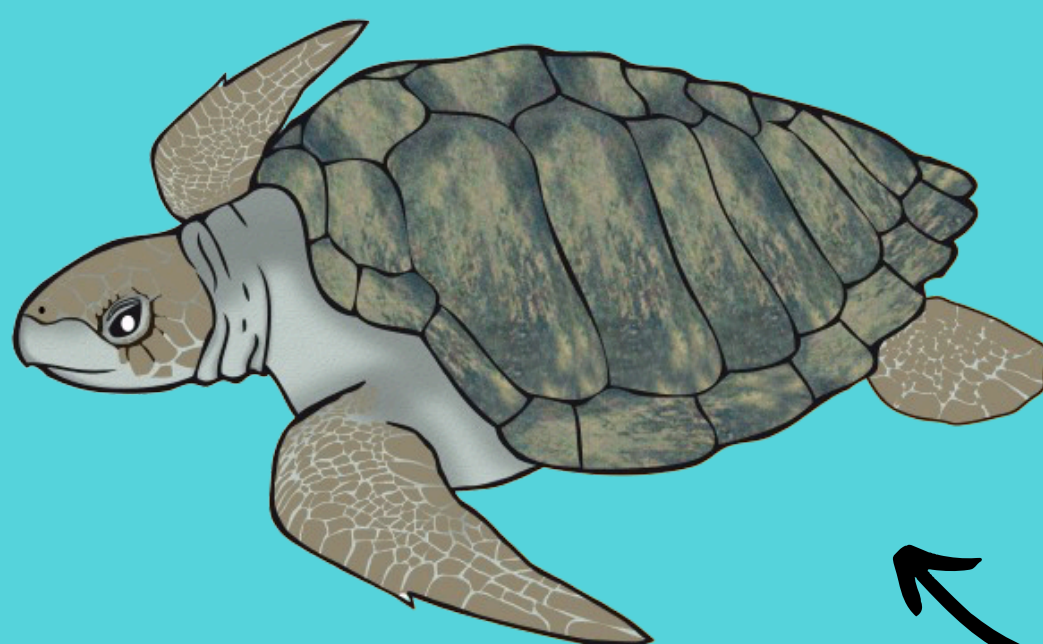
Tortue luth



Tortue caouanne



Tortue olivâtre

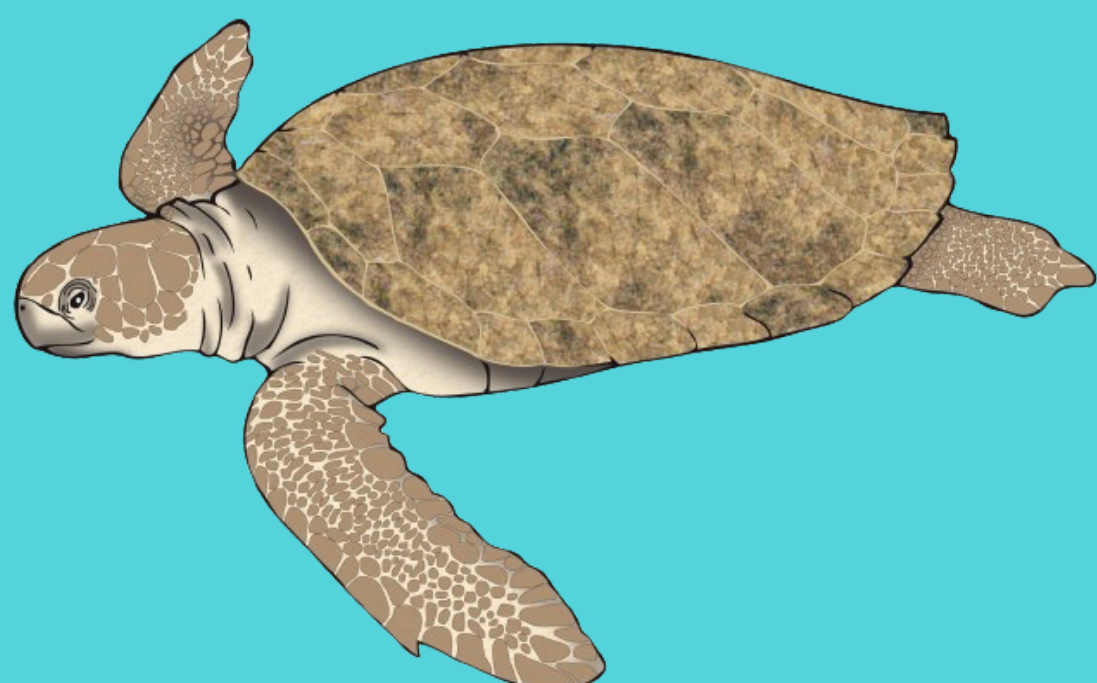


Rencontrée plus communément que les autres dans l'Atlantique et en Méditerranée

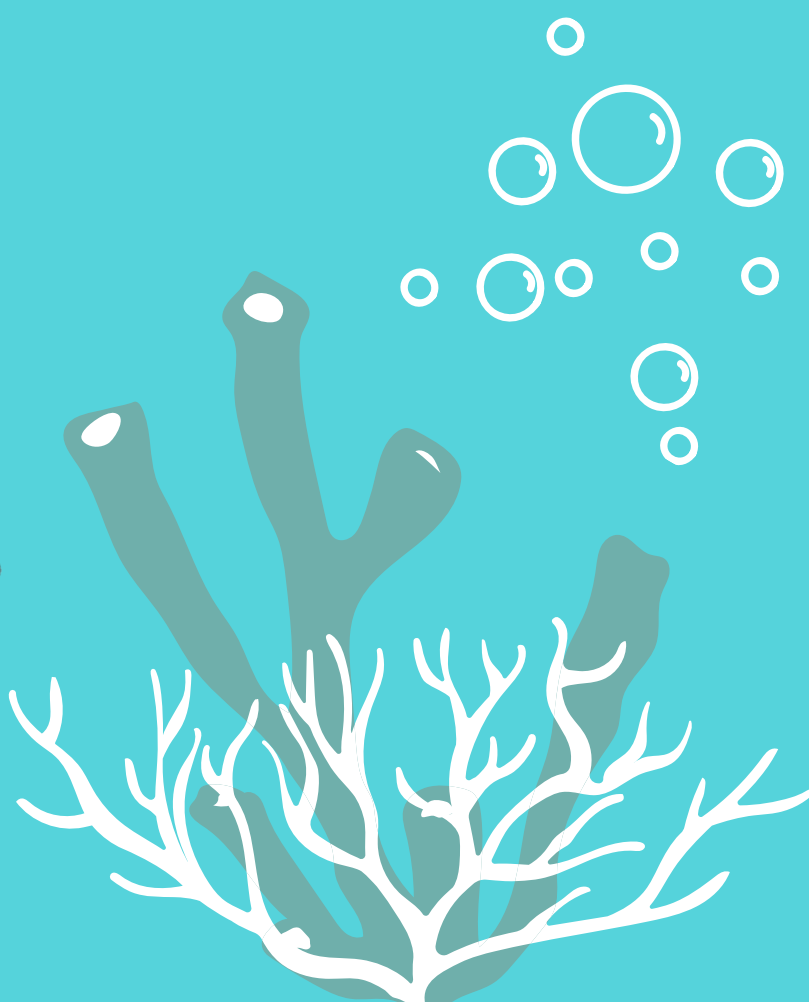
La plus grosse tortue marine du monde, elle peut peser jusqu'à 340 kg !

C'est la plus petite des tortues marines. Elle tient son nom de la couleur de ses écailles

Tortue a dos plat

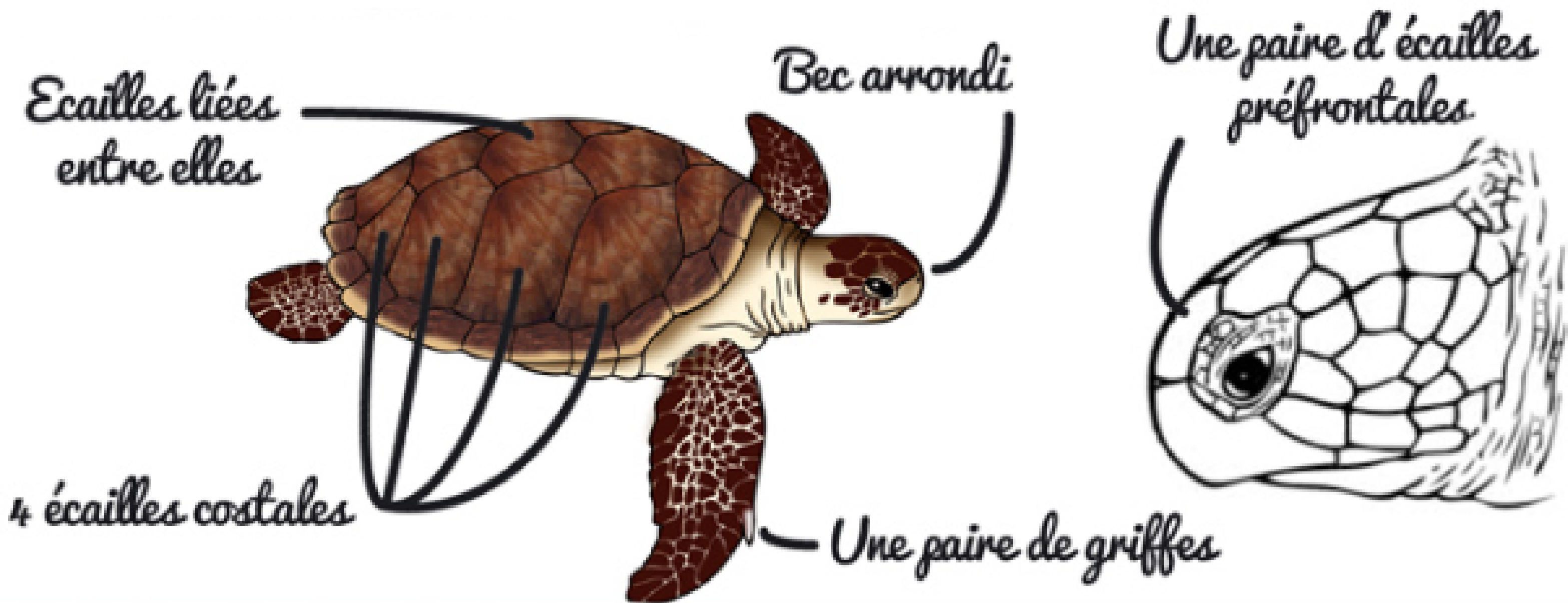


Tortue de kemp





A LA RENCONTRE DES TORTUES VERTES DE POLYNÉSIE



ZONE D'ALIMENTATION PÉLAGIQUE

DÉPART VERS LE LARGE :

Les jeunes tortues vont passer plusieurs années en pleine mer. Se laissant porter par les courants marins, elle se concentrent sur la recherche de leur nourriture.



CHOIX D'UNE ZONE D'ALIMENTATION :

Après plusieurs années passées au large, les tortues reviennent près des côtes et se fidélisent à un site d'alimentation.



ZONE D'ALIMENTATION BENTHIQUE

ACCOUPLEMENT :

Les adultes mâles et femelles se retrouvent proche des plages de ponte.

L'accouplement a lieu en mer et peut durer plusieurs heures.



CYCLE DE VIE DES TORTUES VERTES

ÉCLOSION :

Après 2 mois d'incubation, les tortues sortent de leur nid. Les nouveaux-nés se dirigent vers la mer : c'est l'émergence.



PONTE :

Une femelle peut pondre entre 3 à 8 fois par saison de ponte avec un intervalle de 10 à 15 jours entre chaque ponte.



ZONE DE PONTE



LE SAVIEZ VOUS ?



Voici quelques faits surprenants sur nos amies les tortues marines !



- La ponte des tortues se déroule souvent la nuit.
- Une femelle tortue peut pondre entre 80 à 120 oeufs par nids.
- La femelle tortue, une fois la ponte terminée, rejoindra l'océan et ne s'occupera pas de ses petits.

- Malheureusement, très peu de tortues émergentes survivront jusqu'à l'âge adulte.
- 1 tortue émergente sur 100 atteindra l'âge d'un an et 1 sur 1000 atteindra l'âge adulte.
- Cela s'explique par la prédation importante des émergentes, des menaces et des facteurs liés à leur cycle de vie.



- Les tortues marines peuvent rester en apnée pendant 40 minutes en phase de repos.
- Le record appartient à la tortue luth qui peut rester plusieurs heures sans respirer.
- Ces capacités sont permises grâce au métabolisme lent des tortues marines.

- On ne différencie les tortues mâles et femelles qu'à partir de l'âge de 20 ans.
- A cet âge, les tortues deviennent adultes et la queue des mâles s'allonge.
- Les griffes des mâles sont également plus longues et recourbées que celles des femelles.





LES MENACES QUI PÈSENT SUR LES TORTUES MARINES

COLLISION AVEC LES BATEAUX



POLLUTION PLASTIQUE



INGESTION PLASTIQUE



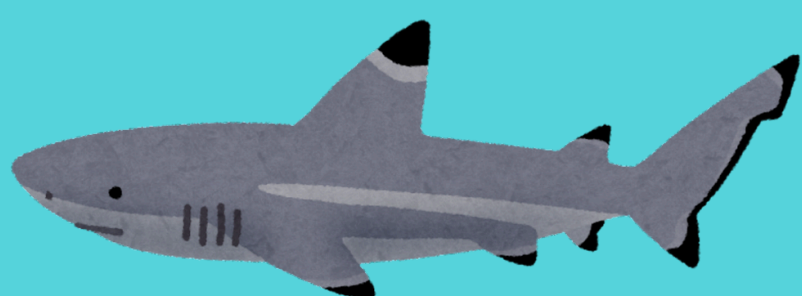
FILETS DE PECHE



BRACONNAGE



PREDATION



EROSION DES PLAGES





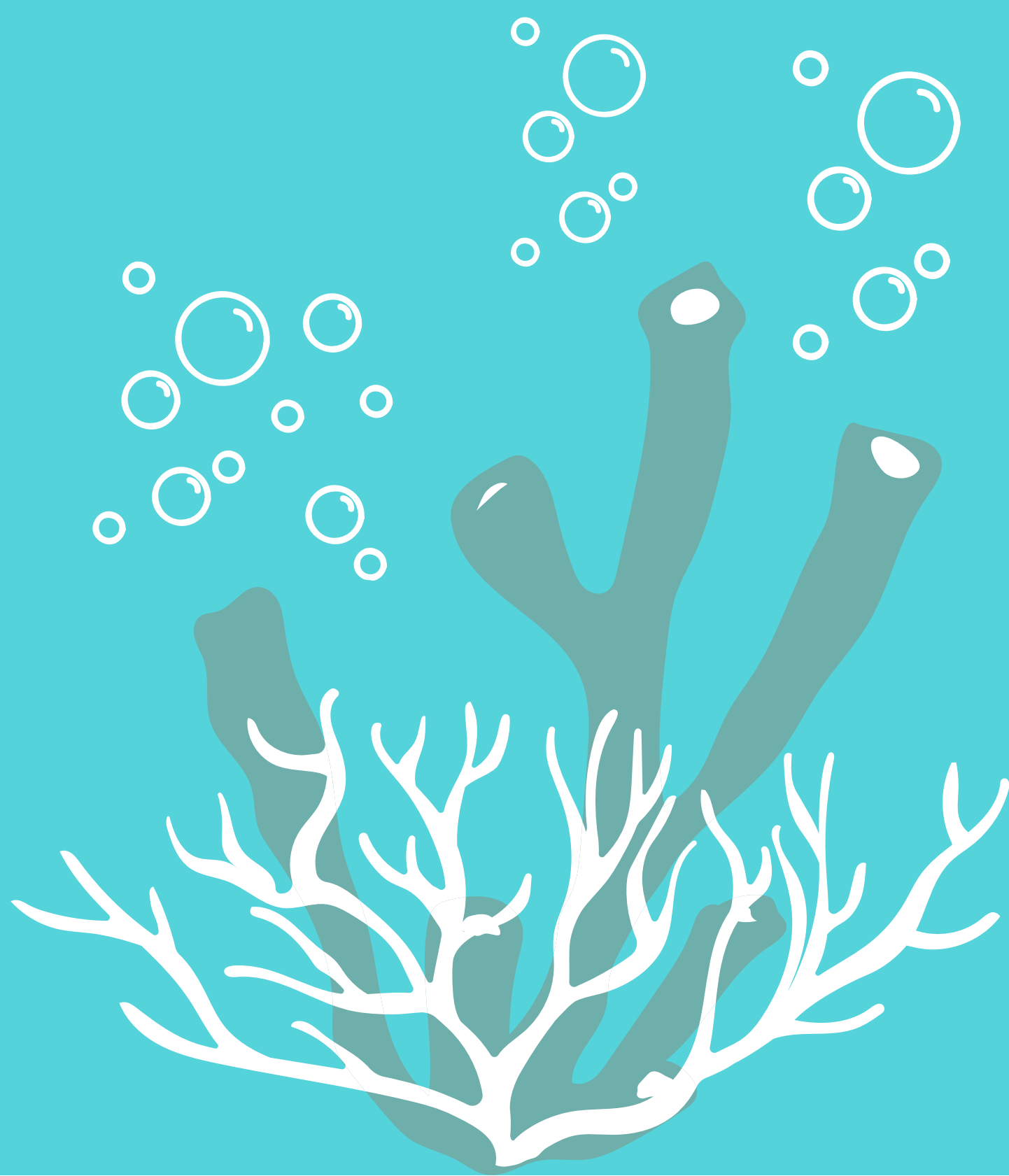
UN CENTRE DE RÉHABILITATION DES TORTUES MARINES À TAHITI

Mission :

Recueillir les tortues marines malades, blessées, mutilées et saisies par les autorités.

Objectifs :

Fournir un suivi médical adapté et des traitements de réhabilitation afin de relâcher les tortues marines ultérieurement dans leur milieu naturel.





www.edu.fondation-vilebrequin.com